

Analyse technico-économique de structures de réemploi et réutilisation en France



Association La Roue Libre

Données 2015

Mise à jour fiche

30/01/2017

PARTIE 1 : FICHE D'IDENTITE



<http://la-roue-libre.com>

PROFIL

- o Association 1901
- o ESS
- o Réseau d'adhésion :
Autres réseaux ESS
- o Mono-flux cycles

CONTACT

Thomas AVENEL - Coordonnateur
Mail : contact@la-roue-libre.com
Tél : 06 15 33 21 85 - 09 84 11 52 95

Date création
2013

HISTORIQUE

Historiquement, une ACI (Sabine) était présente sur le Havre depuis une vingtaine d'années.

ACTIVITES MENEES

1. Collecte, remise en état, revente de vélos
2. Atelier Mécanique de réparation
3. Vélo Ecole
- 4.
- 5.

En septembre 2012, projet de création d'une association de vélo école. En 2013, l'ACI est dissoute, l'association de Vélo Ecole prend le nom de "Association La Roue Libre" et ajoute à son projet l'activité de réparation mécanique des vélos et la remise en état et revente de vélos récupérés auprès de particuliers. Reprise des locaux de l'ancienne ACI.

Ouverture de l'atelier en 2014, mise en oeuvre des collectes en déchèterie.

LOCALISATION SITE (S)

Ville	Dpt	Type de milieu	Activités menées
Le Havre	76	Urbain	1, 2, 3

AUTRES ELEMENTS DE CONTEXTE TERRITORIAL

Souhait de la collectivité de maintenir une activité sur le thème des déplacements doux dans le cadre de son plan de mobilité.
Elu en charge des déchets impliqué

ILLUSTRATIONS PHOTOGRAPHIQUES



CHIFFRES CLES 2015

TOTAL PRODUITS D'EXPLOITATION
ACTIVITE R-R :
 36 k€
dont 18k€ de chiffre d'affaires

 PART DE L'ACTIVITE R-R
40%

 TONNAGE ANNUEL ENTRANT :
800 unités

 NBRE SALARIES :
3 salariés
3 ETP

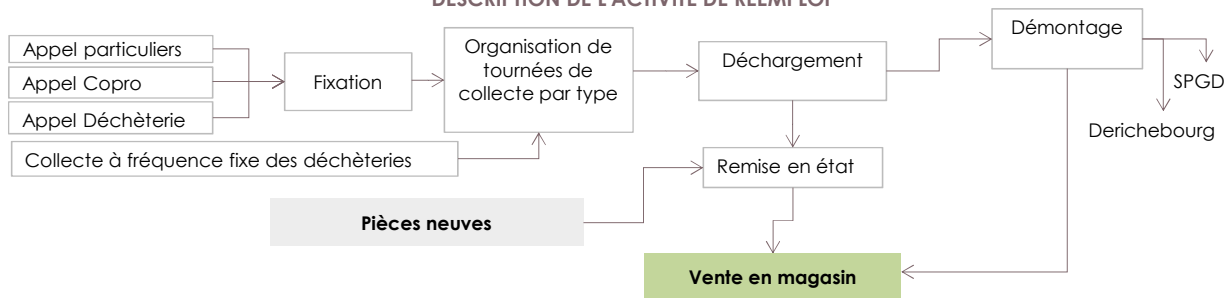
 TAUX DE REEMPLOI :
50%

 NBRE BENEVOLES :
5 bénévoles
0,4 ETP

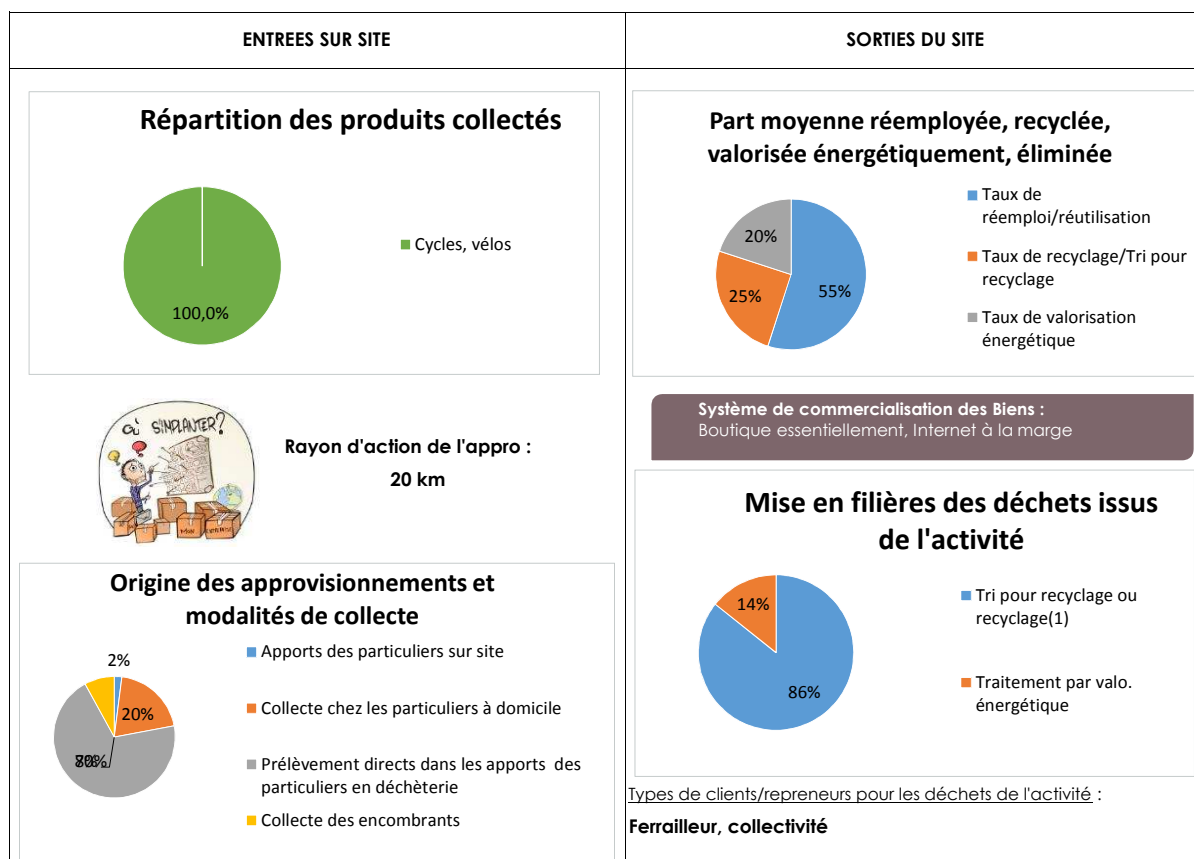
 PRIX DE VENTE UNITAIRE MOYEN :
66 €/produit

PARTIE 2 : CARACTERISATION DE LA STRUCTURE (1/2)

DESCRIPTION DE L'ACTIVITE DE REEMPLOI



DESCRIPTION DES FLUX PHYSIQUES



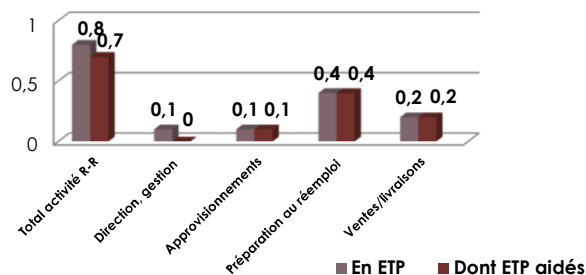
MOYENS TECHNIQUES

Surface entreposage	75 m ²	Equipements de production :	Moyens de transport :
Surface production	45 m ²	Outillage pour la réparation des cycles	Utilitaire type Jumper
Surface vente	90 m ²		
Surface bureaux	50 m ²		
Equipements de pesée :		Equipements de manutention :	
Sans équipement		Sans équipement	

PARTIE 2 : CARACTERISATION DE LA STRUCTURE (2/2)

VOLET SOCIAL

Nombre de salariés ETP, par sous-activité de l'activité de réemploi-Réutilisation



Niveau de compétences des salariés / Formations suivies par les salariés :

Tous les opérateurs de production
Formation au réemploi et à la mécanique

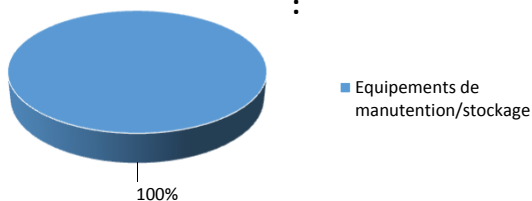
Nombre de bénévoles actifs sur l'activité de R-R et missions réalisées :

5 bénévoles, représentant **0,4 ETP**
Missions affectées : Opérations de collecte

VOLET ECONOMIQUE

PRINCIPAUX INVESTISSEMENTS REALISES DEPUIS LE DEMARRAGE DE L'ACTIVITE R-R

Environ 1 k€ d'investissements, dont :



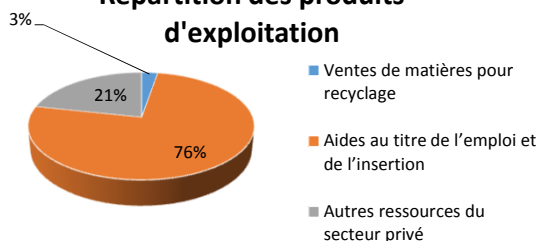
Modes de financement

Subventions publiques : 100%

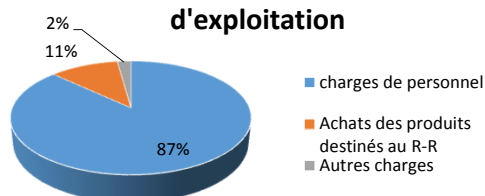
RESULTATS ECONOMIQUES



Répartition des produits d'exploitation



Répartition des charges d'exploitation



VOLET QSE

Rubriques ICPE

Non concerné

Certification / Labellisation

Sans objet

Systèmes de traçabilité mis en place sur le site

- Lors des enlèvements en déchèterie, transmission d'une fiche à la collectivité précisant le nombre d'unités prélevées.
- Tenue d'un registre de police.
- Chaque vélo vendu est accompagné d'une fiche précisant les opérations de remise en état réalisées.
- Pas de suivi précis des quantités entrantes / réparées / en stock.

Services proposés aux clients / actions de la structure

- Participation à des salons et événements
- Valorisations et animations tout public
- Communication presse et réseaux sociaux

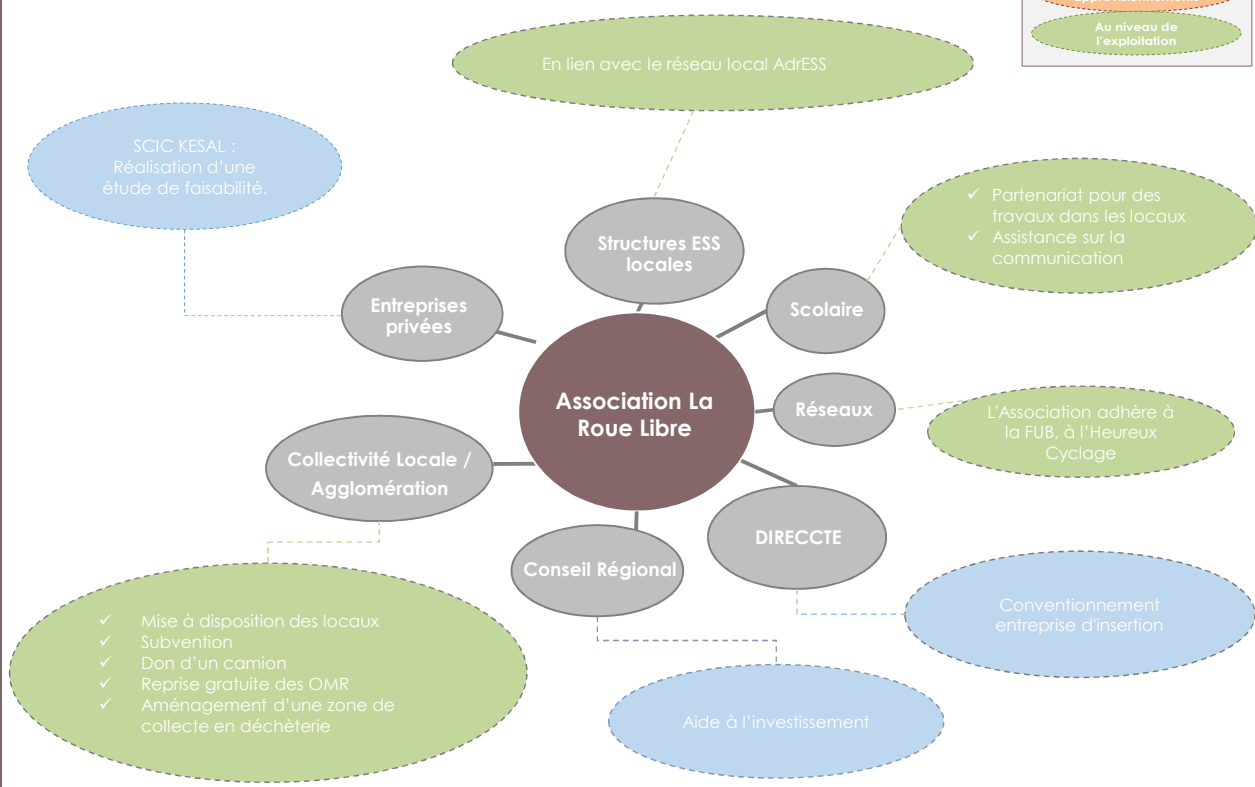
PARTIE 3 : ENVIRONNEMENT DE L'ACTIVITE DE REMPLOI-REUTILISATION



PRINCIPAUX PARTENAIRES ET SOUTIENS DE LA STRUCTURE

Légende :

- Lors de la mise en place de la structure
- Au niveau des approvisionnements
- Au niveau de l'exploitation



ACTIONS DE COMMUNICATIONS	SESSIONS DE FORMATIONS ORGANISEES
<ul style="list-style-type: none"> - Communication presse régulière - Réseaux sociaux - Newsletter - Site web - Flyers 	<p>Autre activité de l'association</p> <p>Formation à la pratique du vélo</p>
SAISONNALITE	CONCURRENCE AU NIVEAU LOCAL
<p>Concernant la collecte, l'activité est assez lisse mais reste :</p> <ul style="list-style-type: none"> - Légèrement moins importante l'hiver et l'été - Plus importante en automne/printemps <p>Les ventes doublent pendant l'été (avril et septembre)</p>	<p><u>Concurrence physique</u> : 2 grandes surfaces spécialisés</p> <ul style="list-style-type: none"> - 1 vélociste neuf (prix différents) - 1 vélociste qui fait un peu d'occasion (identifié plus comme une activité complémentaire/un partenaire qu'un concurrent) <p><u>Concurrence en ligne</u> : Le Bon Coin</p> <p>Identifié comme le vrai concurrent pour les personnes préférant vendre leur vélo plutôt que de le donner à l'association et avec des tarifs de vente en concurrence avec les objets vendus par l'Atelier (qui font l'objet d'une révision qui doit être rémunérée)</p>
ACTIONS DE SENSIBILISATIONS AU RESPECT DE L'ENVIRONNEMENT	
<ul style="list-style-type: none"> - Participation à des salons et événements - Valorisations et animations tout publics - Communication presse et réseaux sociaux 	

PARTIE 4 : PERSPECTIVES ET ANALYSE AFOM

PRINCIPAUX AXES DE PERENNISATION DE LA STRUCTURE

- Optimisation de la rentabilité de l'activité : Des réflexions sont en cours pour augmenter l'efficacité de l'association. L'objectif est, à nombre d'adhérent constant, de rationaliser les ressources.
- Poursuite du déploiement de l'ensemble des activités du site (réemploi, vélo école, réparation)
- Le développement de l'activité doit permettre, à terme, que la structure soit pérenne. Le niveau d'activité actuel ne permet de financer que 2 postes, la totalité des activités de la structure en nécessite entre 4 et 5.
- Développer la communication, notamment sur le volet environnemental et social
- Essayer de développer les prestations auprès de clients cibles différents de type : grands comptes, entreprises, collectivités
- Passage des contrats d'insertion en CDI classique

ANALYSE AFOM

